



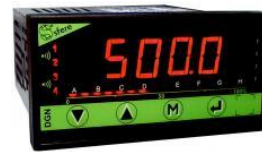
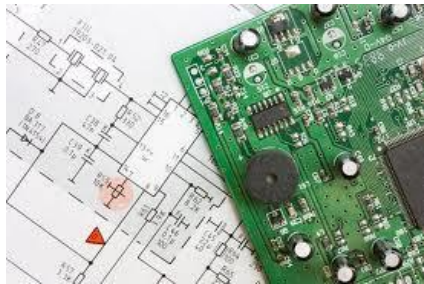
En Sécurité,
Environnement,
et Qualité :

Manager les risques avec efficience

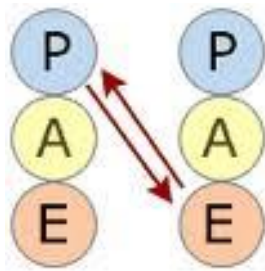
*en route vers le système intégré
de management des risques ?...*

Philippe BARBAZA

7 ans de Bureau d'Etudes et 15 ans de Management Production et Qualité



Consultant Formateur en organisation et management Q.S.E. depuis 2006



*Analyse Transactionnelle
Systémie*

*Théorie Organisationnelle de Berne
Accompagnement aux changements*



Quali'Vie
Accompagnement Formation Audit



Panorama de quelques normes autour du management du RISQUE:

ISO 31000:2009

Principes et lignes directrices

FD ISO 31004:2014

Guide d'implémentation de l'ISO31000

ISO guide 73 :2009

Vocabulaire

FDX 50-259:2014

Plan de continuité d'activité

NF EN 31010:2010

Techniques d'évaluation des risques

FDX 50-117:2003

Management des risques d'un projet

COSO 2

Modèle controlling interne financier

XXXX

Risques...



Les risques dans ISO9001 version 2015 ?...

Le mot **RISQUE** est cité plus d'une vingtaine de fois !... paranoïa ?...



**Une définition dans ISO9001:
Le RISQUE est l'effet d'une incertitude**

Et 4 « Notes » pour expliciter, dont :

L'effet est un écart par rapport à ce qui est attendu, positif ou négatif...

L'incertitude est l'état à un moment donné de l'information, la compréhension ou la connaissance d'un événement, de ses conséquences et sa probabilité d'occurrence...

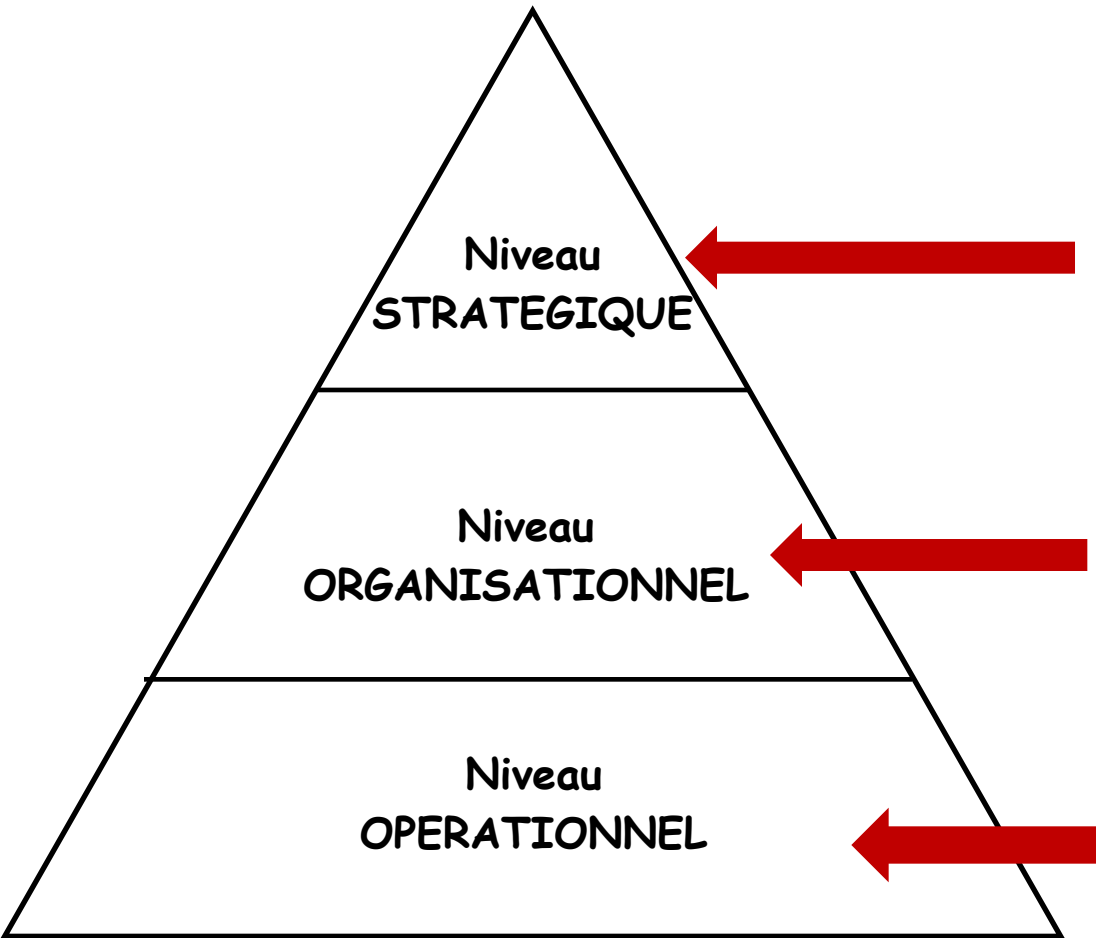
Les risques dans ISO9001 version 2015 ?...

**Faudra-t-il mettre
ceinture et bretelles
dans mon S.M.Q ?!...**



Ça ne dépend pas du contenu de l'ISO9001 !...

Les risques dans ISO9001 version 2015 ?...



« Contexte » : prise en compte de son environnement, risques et opportunités stratégiques...

Risques dans son fonctionnement (processus, leadership, planification des actions de maîtrise des risques...

Risques dans la réalisation (revue des exigences, conception, exécutions, contrôles et évaluations...

Les risques dans ISO9001 version 2015 ?...



Bref parcours des exigences ISO9001:2015
À partir du premier Draft 2013

Les risques dans ISO9001 version 2015 ?...

Questions ?

Commentaires ?

Echanges de pratiques ?

Les risques dans les référentiels sectoriels : ça n'est pas nouveau !...



AERO

EN9100:2009

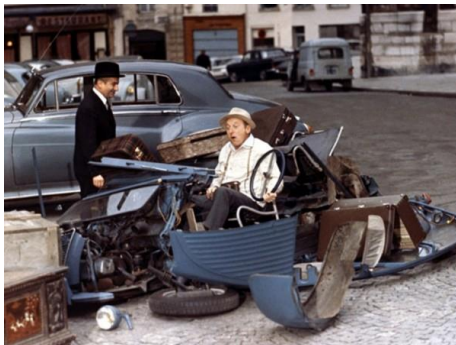
Introduit l'exigence de processus de gestion des risques, propose l'AMDEC comme une opportunité de générer des actions préventives...



FERRO

IRIS V2 - 2012

Gestion des risques exigée dans les transferts, le business plan, sécurité des personnes, les offres et revues de contrats, les projets...



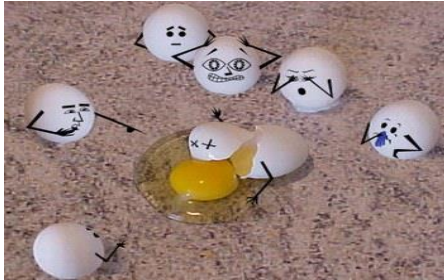
AUTO

ISO/TS 16949:2009

Gestion des risques au travers de la sécurité du personnel, de la faisabilité des productions, de la conception (avec exigences de développer l'AMDEC...



Les risques dans certains référentiels sectoriels : ça n'est pas nouveau !...



AGRO

IFS, BRC, ISO22000

Pour la sécurité alimentaire, avec le système HACCP imposé (Hazard Analysis Critical Control Points)



NUCLEAIRE

CEFRI, RCCE et RCCM (AFCEN),
Code 50-C/SG-Q (IAEA)
ANSI NQA-1 (US)



CHIMIE PHARMA

MASE, ATEX (EN13980)
Règlement REACH

...

Les risques dans certains référentiels sectoriels :
ça n'est pas nouveau !...

Questions ?

Commentaires ?

Echanges de pratiques ?

**Points communs entre ces référentiels et
ISO9001:2015 ?...**



Un cadre organisationnel pour le management du risque : l'ISO31000:2009



Le «management du risque» se réfère à la structure :

- *principes,*
- *cadre organisationnel*
- *processus*

permettant de gérer le risque avec efficacité



Un cadre organisationnel pour le management du risque : l'ISO31000:2009



Définition du management du risque :

activités coordonnées dans le but de diriger et piloter un organisme vis-à-vis du risque

PRINCIPES



Le management du risque est intégré aux processus organisationnels.

Le management du risque n'est pas une activité indépendante séparée des principaux processus de l'organisme.

Le management du risque relève de la responsabilité de la direction, et fait partie intégrante des processus organisationnels, dont la planification stratégique et tous les processus de management des projets et du changement.

PRINCIPES

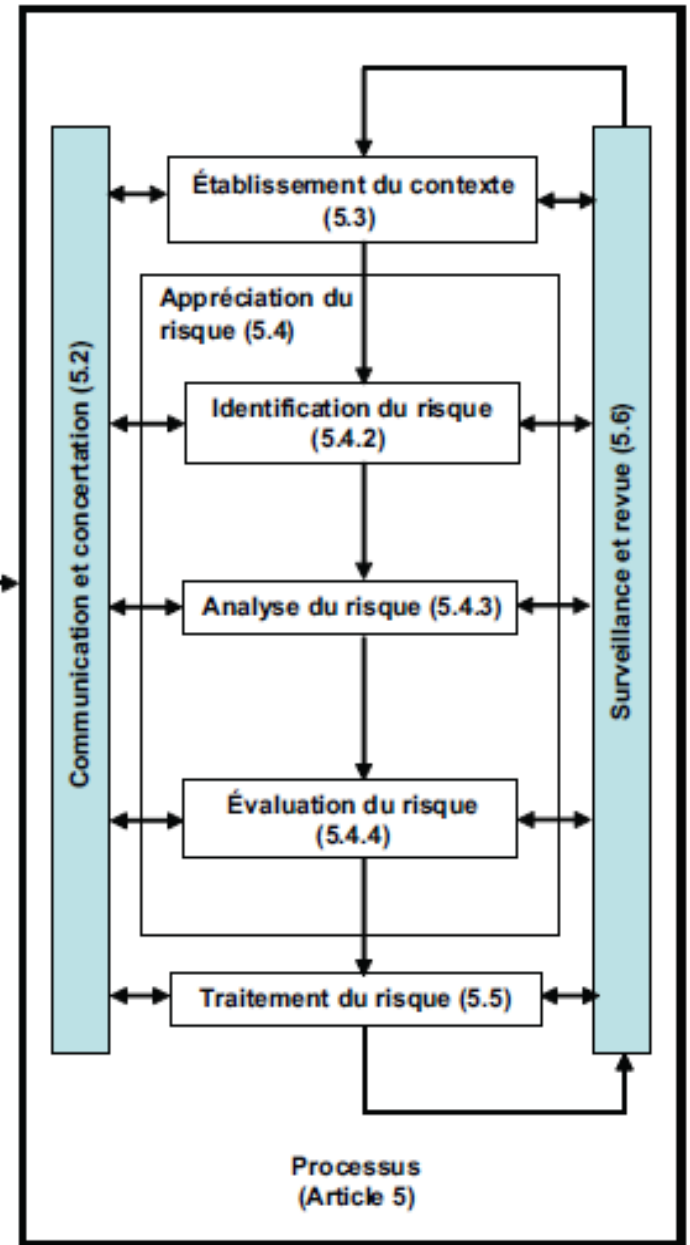
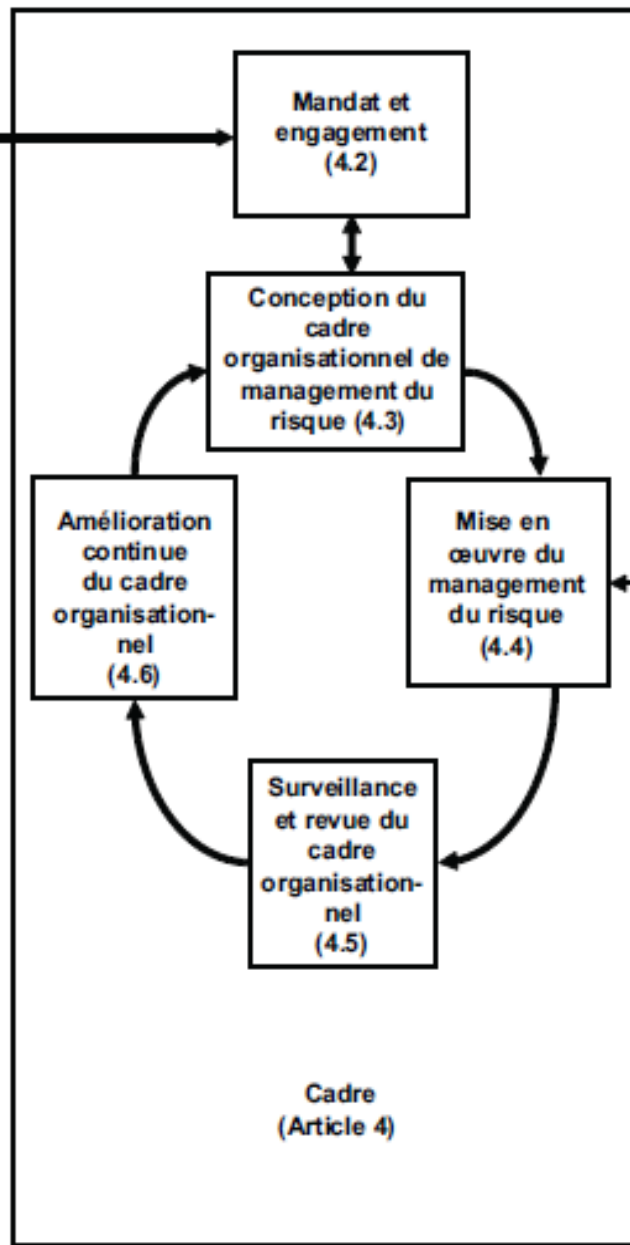
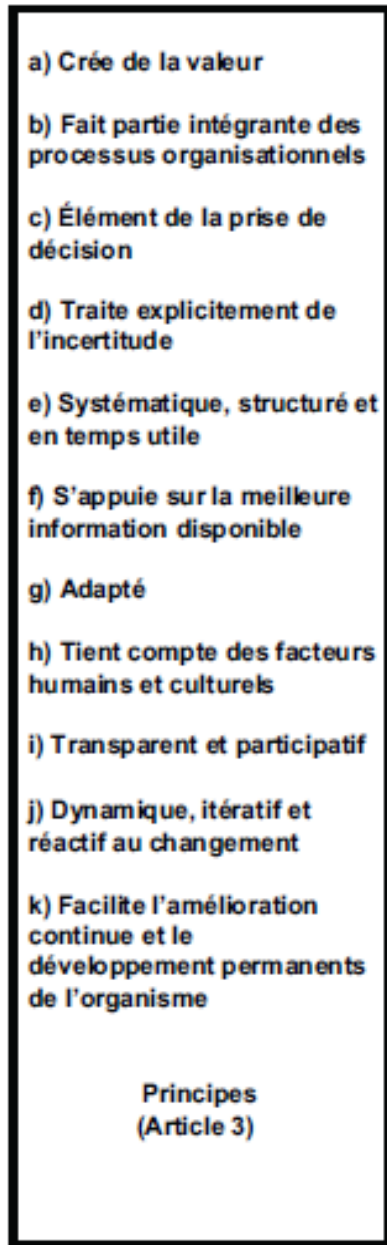


Le management du risque est intégré au processus de prise de décision.

Le management du risque aide les décideurs à faire des choix argumentés,

à définir des priorités d'actions

et à choisir entre différents plans d'action.





Questions ?

Commentaires ?

Echanges de pratiques ?

ISO31000 comme support utile ?...

« MAP RISQUES »

Un outil développé par des adhérents
du MFQ Rhône-Alpes



Présentation
Microsoft PowerPoint